

# Kontor - 253 kvm

## Gillbostråket 4 - Sollentuna



### Planlösning

Lokalen har tidigare nyttjats som kontor men skulle kunna användas som butiks- eller utbildningslokal då besökare lätt får tillgång till lokalen genom den gemensamma entrén. Utöver en rymlig kontorsmiljö har lokalen två toaletter, moderna personalutrymmen och gott om förråds möjligheter.

### Service

Invid Rotebro torg finns fullgod närservice i form av butiker, caféer, apotek och gym. Mitt emot fastigheten ligger Rotebrohallen, en modern idrottshall där flertalet idrottsföreningar bedriver aktiviteter. I närheten finns även skolor samt annan offentlig service såsom Rotebro vårdcentral och Folkhälsvården. Något längre bort ligger Rotebro handelsplats där du bland annat finner Systembolaget och två större livsmedelsbutiker.

### Omgivning

Fastigheten ligger på den västra sidan av järnvägsspåret som delar Rotebro i två delar. Området som närmare benämns Gillbo, präglas av villabyggelse förutom i området söder om stationen som främst domineras av flerfamiljshus.

### Kommunikationer

Då Fastigheten ligger ett stenkast från pendeltågstationen tar du dig enkelt till Stockholm, Uppsala eller vidare ut i världen via Arlanda inom 30 minuter med kollektivtrafiken. Med bil tar du dig lätt upp till E4:n som snabbt tar dig till både norra och södra sidan av Stockholm. Om du istället vill bege dig västerut tar du Rotebroleden som leder till E18 och vidare mot Enköping.

### Parkering

Avgiftsbelagda parkeringsplatser finns i närheten av fastigheten. Parkeringsplatserna kontrolleras och administreras av Apcoa.

### Adress

Gillbostråket 4

### Byggår

1977

### Våningsplan

1 av 1

### Typ

Kontor

### Area

253 kvm

### Område

Rotebro

### Tillträdesdatum

Enl. överenskommelse

### Kontakt

Alexander Dratos

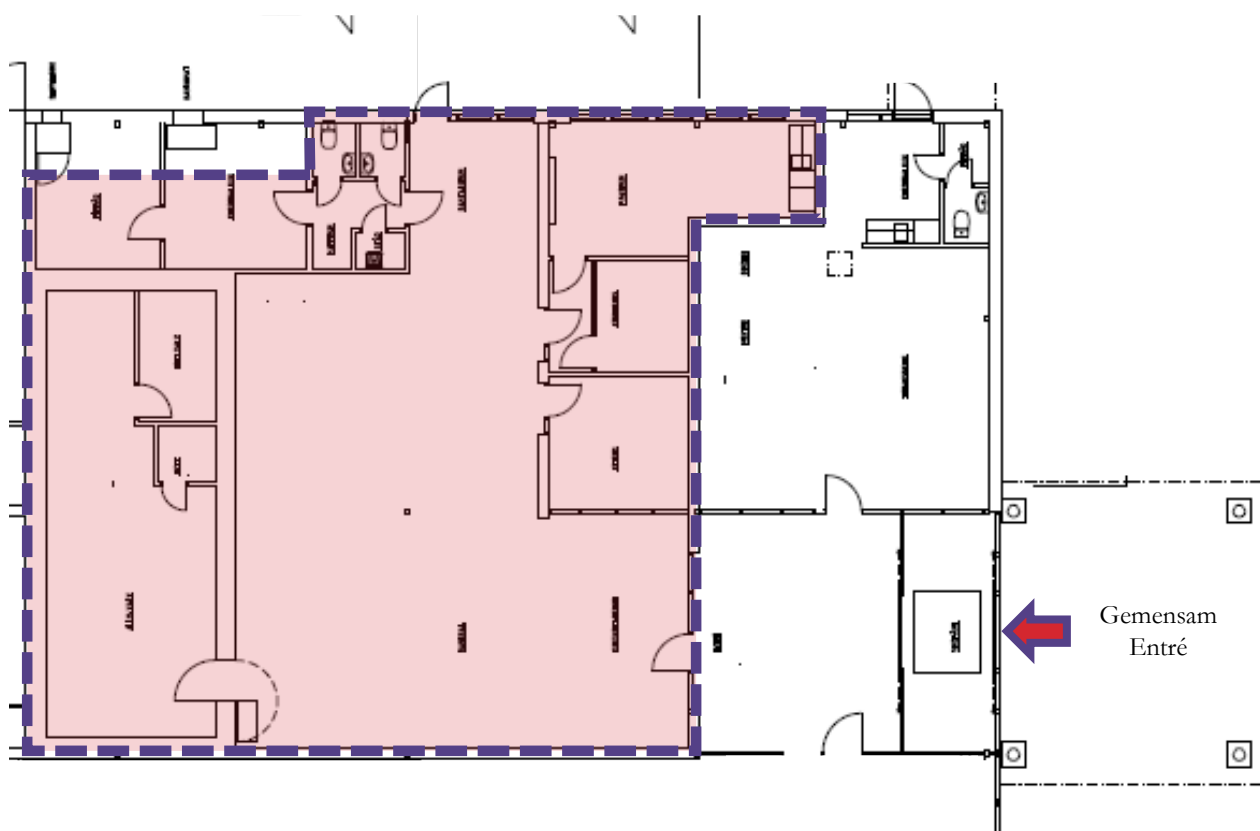
070-861 29 32

Uthyrning@Realvm.se

# Kontor - 253 kvm

## Ritning & Fastigheten

Ritning



Översiktsbild av fastigheten



# Kontor - 253 kvm

## Bilder

